



「心躍る」を
解き放つ **HIS**

～バイキング・エデンで航く～

世界遺産をめぐる

秋の瀬戸内海・

種子島・五島列島・

釜山クルーズ 8日間

2024年 **秋**
HISが全船貸切

日本発着クルーズ
記念すべき初便



神戸港^{発着}

2024年11月23日出発

VIKING CRUISES

秋彩る瀬戸内海と世界遺産 北欧スタイルの新しい船旅。

スタイリッシュな北欧調のデザインの船内と、洗練された上質のおもてなしは、
快適でゆとりある大人のクルーズ旅行を演出します。

魅力あふれる国内外の寄港地では、文化や歴史、紅葉の時期の景色など、
思い思いの楽しみ方で存分に満喫ください。



2024年 日本初便を飾るクルーズ船 “バイキング・エデン”をHISが特別貸切



Viking Cruisesは、国際的にも非常に評価が高く、ヨーロッパアンスタイルが人気の欧州最大の船会社。「トラベル・アンド・レジャー」誌 ワールドベスト賞、「コンデ・ナスト・トラベラー」誌 2022年第1位の受賞歴を誇ります。ラグジュアリーなクルーズ旅行をぜひ体験ください。

1 日本初便を飾る記念すべき旅、
おすすめのとおきクルーズ
はじめての日本発着クルーズ、またHISが厳選した
4つの国内寄港地はすべて初入港。秋深まる日本
の美しい景色を巡る特別な旅になるはずです。

五島列島/高浜海岸



2 スモールラグジュアリーな客船
クオリティ高いサービス
北欧スタイルの船で、大人のための洗練された
ラグジュアリーな体験を。ゆとりある船内で上質
なおもてなしと寛ぎをお楽しみください。



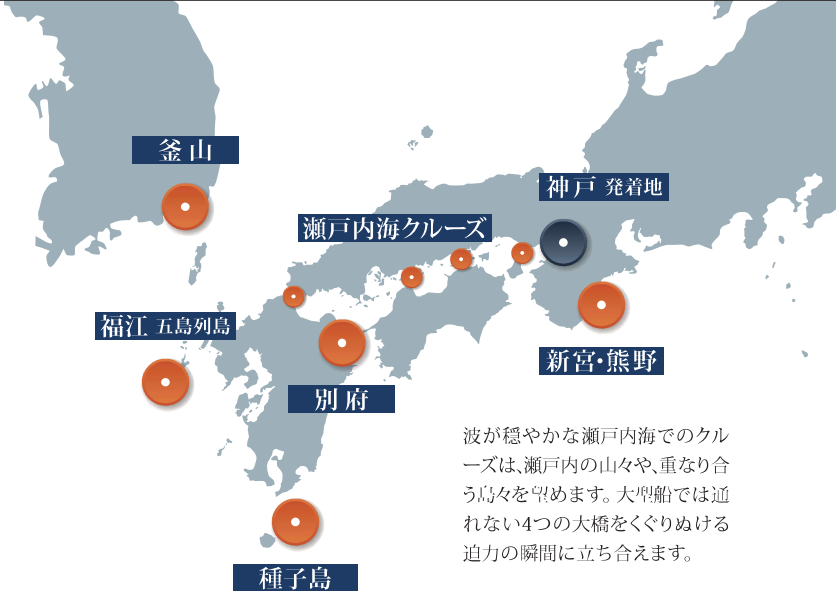
3 船内ではオールインクルーシブ、
必要なものが含まれています
お食事、24時間ルームサービス、無制限のWi-Fi、
チップ・諸税など、必要なものはほとんど含まれ
ているオールインクルーシブなクルーズです。



4 安心の日本語対応
HISのスタッフも同乗します
船内の日本語案内や日本語での対応に加えて、
エイチ・アイ・エス専用デスクもあるので、安心し
て乗船していただけます。



5 上質な北欧調のデザイン、
全室海側ベランダ付
心地よさを生み出す細部まで行き届いた客室の
デザイン。ベランダからは大海原を眺めながら
プライベートな時間を過ごせます。



波が穏やかな瀬戸内海でのクルーズは、瀬戸内の山々や、重なり合う島々を望めます。大型船では通れない4つの大橋をくぐりぬける迫力の瞬間に立ち合えます。

6 厳選された魅力的な5つの寄港地と
瀬戸内海クルーズ
紅葉の時期の色づく日本の大自然や神秘的な世界遺産
を楽しんだら、海を越えてエネルギッシュな街、釜山へ。
それぞれの寄港地では、料理、文化、風景、伝統など、
エリアによって変わるさまざまな表情を楽しめます。

世界遺産をめぐる
秋の瀬戸内海・種子島・
五島列島・釜山クルーズ
8日間

2024年11月23日(土・祝)~30日(土)

スケジュール・旅行代金はP11をご参照ください。



Tanegashima

種子島

鹿児島

鉄砲伝来の島として知られ、「種子島宇宙センター」があることから、宇宙への玄関口としても知られています。

— DAY 4_11/26 —

©写真協力：公益社団法人 鹿児島県観光連盟
※ご注意:ロケット打上げ時、射点から半径3km内立入禁止・交通規制がかり、ご案内できない場合がございます。
種子島宇宙センター「世界一美しいロケット発射場」



世界遺産「屋久島」の森

©写真協力：公益社団法人 鹿児島県観光連盟



日本で宇宙に一番近い島



©JAXA

宇宙科学技術館

宇宙開発における各分野について実物大モデルやゲームなど用いて展示・紹介をしている施設です。



千座の岩屋

種子島最大の海蝕洞窟。干潮時のみ洞窟に入ることができ、幻想的な雰囲気を漂わせています。



©写真協力：公益社団法人 鹿児島県観光連盟

鉄砲館（種子島開発総合センター）

ポルトガル伝来の火縄銃をはじめ、国産第一号の銃や国内外の古式銃約100挺が展示されています。



©Soramido-Yakushima_ヤクスギランド

ヤクスギランド（屋久島）

標高1,000～1,300mに広がる島内随一の森。ヤクスギの豊かな自然を身近に感じることができます。



千尋の滝（屋久島）

滝が流れ落ちる一枚岩が「千人の大人が両手を広げた大きさ」という例えから命名された滝です。

魅力的な寄港地への船旅、 紅葉が彩る美しい日本の景色に出会う

洋上の滞在をゆったり楽しんだ先には日本の秋深まる景色が広がっています。その地の文化、伝統、食、自然などきっと新たな発見に出会えるはずです。

世界遺産

Shingu・Kumano

新宮・熊野

和歌山

豊かな自然に囲まれた新宮市。熊野三山と称される世界遺産が点在し、神秘的でパワーあふれる街を訪れます。

— DAY 2_11/24 —

信仰が宿る世界遺産

熊野古道(大門坂)

Beppu

別府

大分

日本一の湧出量・源泉数を誇る「おんせん県 おおいた」の代表格、別府温泉。個性あふれる歴史的温泉も多数。

— DAY 3_11/25 —

圧倒的な源泉数を誇る

別府温泉

無料シャトルバス:新宮港↔JR新宮駅



写真提供:公益社団法人和歌山県観光連盟

那智の滝

高さ133mの断崖をまっすぐ落ちる大滝。水飛沫や轟音と共に神々しい空気が放たれます。



写真提供:公益社団法人和歌山県観光連盟

熊野速玉大社

壮麗な朱塗りの社殿は「熊野曼荼羅」の世界を再現。境内には天然記念物の樹齢千年の巨木も。



熊野本宮大社

杉木立に囲まれた158段の石段を登り、神門をくぐると檜皮葺の立派な社殿が姿を表します。

無料シャトルバス:別府港↔JR別府駅



©写真協会/中津町温泉観光協会

耶馬溪

日本三大奇勝として知られる名勝の地。四季折々の渓谷美を織りなす奇岩は山水絵巻の世界のよう。



宇佐神宮

全国に4万社あまりある八幡様の総本宮。広大な境内にはに貴重な建築物が立ち並びます。



地獄めぐり・海地獄

点在する7つの源泉を巡る地獄めぐり。ブルーに染まった海地獄は特に人気のスポットです。

寄港地発着 エクスカーシ ョンの ご案内(オプションツアー)

各寄港地では、HISならではのこだわりオプションツアーをご用意しております。各寄港地の見どころを効率よく回ることができるので、初めて訪れる都市では特におすすめです。

オプションツアーの一例

新宮・熊野

- ・熊野那智大社と熊野古道ミニ散策
- ・日本最古の神社 花の窟神社と熊野速玉大社

種子島

- ・種子島宇宙センター 宇宙科学技術館
- ・屋久島 白谷雲水峡トレッキング

別府

- ・国指定名勝 別府 4地獄めぐり
- ・日本三大紅葉名所「耶馬溪」と八幡総本山「宇佐神宮」

福江

- ・世界文化遺産 五島列島3島周遊ツアー
- ・福江島1周観光



世界遺産

Fukue Goto Islands

福江五島列島

長崎

五島列島最大の島で、五島列島の中心地。白い砂浜とブルーの海の絶景、島グルメなどをお楽しみいただけます。

— DAY 5_11/27 —

※デンターボートまたは地元ボートでの上陸となります。
安全上の理由により車椅子を降りて乗降ができない場合は
上陸いただけません。



堂崎天主堂
©長崎県観光連盟

絶景と美食、世界遺産の島

Busan

釜山

韓国

韓国第2の都市釜山。活気あふれる港町で、潮風を肌で感じられます。ショッピングやグルメも見所のひとつです。

— DAY 6_11/28 —



釜山ダイヤモンドタワー

韓国最大級の港町



©長崎県観光連盟

大瀬崎灯台

福江島の最西端に位置し、九州本土で最も遅い時間に夕陽が沈む場所。白い灯台は「日本の灯台50選」に選ばれています。



©長崎県観光連盟

武家屋敷通り

第22代五島藩主盛利公により作られた城下町の武家屋敷が広がる通り。江戸時代の面影を残す石垣の塀が続きます。



甘川文化村

「韓国のマチュピチュ」と呼ばれるほど美しい景観の釜山を代表する観光スポット。迷路のような路地の散策も楽しい。



仏国寺

遺跡や文化財が多く残る古都「慶州」にある世界文化遺産。仏国土を再現した仏教建築として世界的に知られています。



©長崎県観光連盟

石田城跡

1863年に建立、幕末最後に立てられた城。現在は大きな門と石垣堀が残っており、本丸跡には県立高校があります。



©長崎県観光連盟

山本二三美術館

様々な有名アニメーションの美術監督を務めた、美術家でもある五島出身の山本二三氏の作品を展示する美術館。



海東龍宮寺

海の岩場に建てられた珍しいお寺。誰もが真剣に祈れば必ず一つの願い事を叶えてくれると伝えられています。



釜山ダイヤモンドタワー

高さ120mの展望台からは周辺の見どころを一望できます。隣接する龍頭山公園は釜山市民の憩いの場です。



Setouchi

瀬戸内

中四国

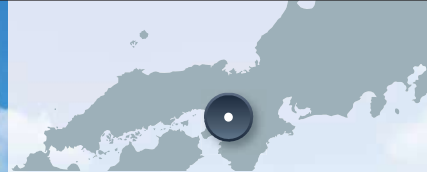
四国と本州に挟まれる日本で最も大きな内海。700もの島があり、一年を通して晴天率が高く温暖な気候です。

— DAY 7_11/29 —

※瀬戸内海・関門海峡運航に関しては3月21日時点で判明している潮流時刻から算出し運航計画を策定しています。最新の状況や出発後の海象事象により安全上の理由から、瀬戸内海・関門海峡運航を取りやめる場合がありますのでご了承ください。



しまなみ海道



Kobe

神戸

兵庫

旅の発着地となる神戸。港町としての歴史は深く、異国情緒あふれる街並みは国内で人気の観光地のひとつです。

— DAY 8_11/30 —



神戸港

穏やかな内海のクルーズ

旅の帰着点となる街



波が穏やかな瀬戸内海でのクルーズは、瀬戸内の山々や、重なり合う島々を望めます。大型船では通れない4つの大橋をくぐりぬける迫力の瞬間に立ち合えます。

瀬戸内海に架かる4つの大橋をクルーズします



関門海峡



来島海峡大橋



瀬戸大橋



明石海峡大橋



©一般財団法人神戸観光局

旧居留地

整備された美しい街並みが広がり、国内外のファッションブランドが路面店を構える、ハイセンスなショッピングエリア。



©一般財団法人神戸観光局

神戸元町商店街

創業100年以上の老舗や流行の最先端ショップが混在し、ファッション、雑貨、グルメなど300店舗が連なっています。

クルーズの発着地である神戸へ、日本全国各地から国内線や新幹線など各種出発アレンジが可能です(別途)

バイキング・エデンのクルーズの旅は、神戸から出発し、神戸に帰着します。船旅の前や後に神戸に滞在して、異国情緒あふれる街を楽しむのもおすすめです。

詳細は、P12をご参照ください。

大人のための上質なクルーズ 船全体がリビングルームのような空間

リビングルームのように快適な、洗練されたパブリックスペース。バイキングの船にはカジノや子供用プールはなく、代わってお客様がリフレッシュできるような広々としたスペースを数多く設置しています。

ダイニング・チョイス

カジュアルなカフェやプールサイド・グリルの気軽なお食事から、ワインとペアリングしたメニューや郷土料理まで、好きな雰囲気のレストランをお選びください。

開閉ドーム付きメイン・プール

季節を選ばずプールで泳ぐことができます。夜はプールサイドの巨大スクリーンで映画観賞ができます。

スポーツデッキ

海上でも常にシェーブアップやエクササイズを楽しめるスペースです。

エクスペローラー・ラウンジ

吹き抜けのパノラマビューで外の景色を見ながら、ゆったりおくつろぎいただけます。

ワールド・カフェ

アメリカン・クラシックからお寿司まで、カジュアルな雰囲気の中でさまざまなお食事のチョイスを楽しめます。

ザ・レストラン (メイン・ダイニング)

メイン・ダイニングルームでは日替わりのお料理や、地元の食材で作った伝統料理をお楽しみいただけます。

3層吹き抜けのアトリウム

3フロア吹き抜けの大応接間には手ごろなリビングスペースが数多く配置されています。

360°プロムナード・デッキ

パノラマ風景を楽しみながら、ジョギングやウォーキングにうってつけの場所です。

スリムなヨットスタイルの船体

燃費消費を抑えながら、スピーディーに次の港までお客様を運ぶのに最適な船体のデザインです。

スパ

スパでは究極の健康法であるスウェーデン伝統のサウナやマッサージなどをお楽しみください。

劇場と2つの映画館

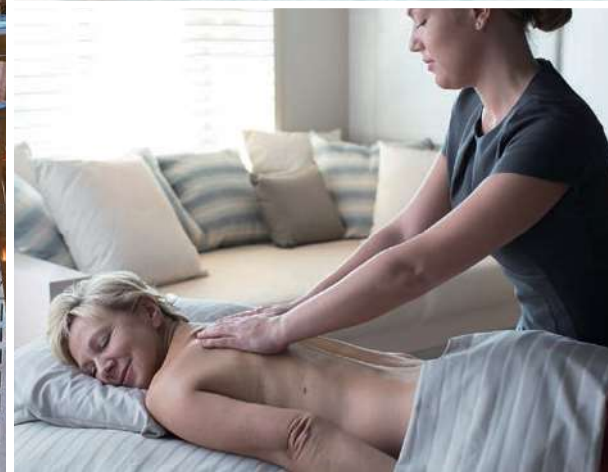
メインの劇場と2つの映画館では、さまざまなレクチャーや映画鑑賞が楽しめます。

HIS全船貸切クルーズ バイキング・エデン



SHIP DATA

● 総トン数: 47,800トン ● 全長: 227m
● 幅: 28.8m ● 速度: 18ノット ● 客数定員: 910名



洋上で過ごす寛ぎのひととき

北欧スタイルのすっきりとした上質なデザインと、ゆとりあるパブリックスペース。ラグジュアリーな空間でリラックスした大人のクルーズ旅をお楽しみください。

船内施設一覧

- メインプール ●アトリウム ●スパ ●マッサージルーム ●サウナ ●シアター
- スポーツデッキ ●インフィニティプール ●ラナイ ●オンボードショップ
- ザ・ノルディック・ショップ ●8つのレストラン & バー

こだわりの料理を 8つのレストラン・バーで

スペシャルなレストランでのディナーなど、船内8つのレストラン・バーでその時の気分に合わせてお食事ができます。行き届いたサービスでの至福の一時をお過ごしください。日本人シェフによる和朝食など日本食もご用意いたします。

その他の
レストラン・バー

- キッチンテーブル
- ザ・ワールド・カフェ
- ザ・プール・グリル
- ザ・リビングルームのバー

※一部レストランでは予約が必要です。



ザ・レストラン(デッキ2)

船のメインダイニングで最も広いレストラン。その日のスペシャル、寄港地の伝統料理や様々な西洋料理からお選びください。2人掛テーブルも十分ご用意しております。

1回制のダイニング

昼・夕食時の飲みもの無料

※ビール・ワイン・ソフトドリンク等が対象

大型船クルーズでは、2回制で時間が選べなかったり、飲みものも有料となる場合がほとんど。バイキングならではのおもてなしを満喫ください。



©Steamed-Mussels-Bread-Slice-Vert-CC



©Restaurant-Star-Couple-Wine-CC

マンフレディーズ(デッキ1)

船内最高級のイタリア料理。オープン・キッチンでシェフが腕を振ります。2つの個室(10席)があります。



©STAR_Manfredi's_Dining_Room_227

ザ・シェフズ・テーブル(デッキ1)

5つの地域のテーマからなるセットメニューが、見事にワインとペアリングされています。メニューは3日ごとに変更。



©CC_STAR_Chefs_Table_Room_Wine_Case_Blossom

マンセンズ(デッキ7)

北ヨーロッパに伝わる母の味を再現したノルウェー・デリ。北欧ならではの伝統料理をお楽しみください。



オールインクルーシブ

船内で必要なものは、ほとんど料金に含まれています

1. 全室海側ベランダ付キャビン
2. 8つのレストラン・バーでのすべてのお食事
(一部のレストランは、カテゴリー順に優先予約)
3. ランチ、ディナー時のビール・ワイン
4. スパ(マッサージは有料)と最先端のフィットネスセンター

5. 船内Wi-Fi無制限
6. 24時間ルームサービス
7. ソフトドリンク/コーヒー、紅茶
8. お部屋の飲料水
9. お部屋での映画鑑賞

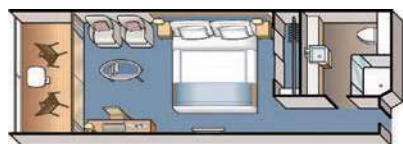
10. コンシェルジュサービス
11. セルフサービスのランドリー
12. ハイレベルの教育を受けたフレンドリーなクルー
13. 港湾税その他諸税



©Server-Showing-Wine-Bottle-Chefs-Table-Ocean-Ship

全室上質な北欧調で 海側ベランダ付

ベランダ付のステートルームから広いリビングのあるスイートルームまで、バイキングの客室はインテリアデザインが北欧調。上質なエレガントさと現代的な心地よさを持ち合わせています。



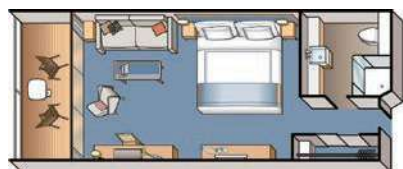
ベランダ (V) 25m² (ベランダを含む)

- ・シャワー、トイレ付き
- ・ミニバー：ソフトドリンク、飲料水、スナック
- ・バスロープ、スリッパ ・床暖房付洗面所

※デラックス・ベランダと間取りは共通となります。

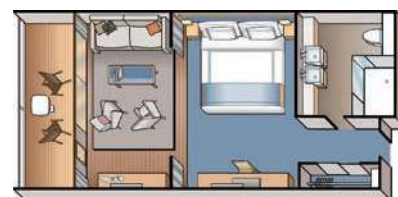
デラックス・ベランダ (DV) 25m² (ベランダを含む)

- ・シャワー、トイレ付き
- ・ミニバー：ソフトドリンク、飲料水、スナック、1日1回補充
- ・バスロープ、スリッパ ・床暖房付洗面所
- ・キャビン専用双眼鏡、コーヒーメーカー、ブランケット



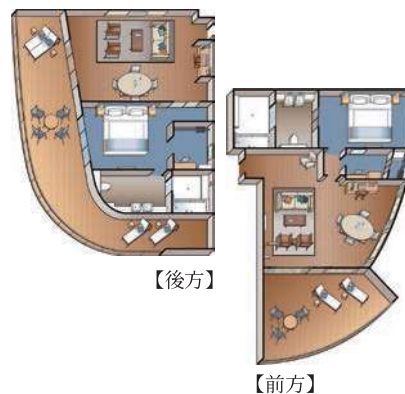
ペントハウス・ベランダ (PV) 31.4m² (ベランダを含む)

- ・シャワー、トイレ付き
- ・ミニバー：アルコール飲料、ソフトドリンク、飲料水、スナック、1日1回補充
- ・バスロープ、スリッパ ・床暖房付洗面所
- ・キャビン専用双眼鏡、コーヒーメーカー、ブランケット
- ・靴磨き、アイロンがけサービス
- ・ウェルカムシャンパンボトルのサービス



ペントハウス・ジュニアスイート (PS) 37.6m² (ベランダを含む)

- ・シャワー、トイレ付き
- ・ミニバー：アルコール飲料、ソフトドリンク、飲料水、スナック、1日1回補充
- ・バスロープ、スリッパ ・床暖房付洗面所
- ・キャビン専用双眼鏡、コーヒーメーカー、ブランケット
- ・ランドリー、ドライクリーニング、靴磨き、アイロンがけサービス
- ・ウェルカムシャンパンボトルのサービス



エクスプローラー・スイート (ES) 70.3～108.0m² (ベランダを含む)

- ・バスタブ、シャワー、トイレ付き
- ・ミニバー：アルコール飲料、ソフトドリンク、飲料水、スナック、1日1回補充
- ・バスロープ、スリッパ
- ・床暖房付洗面所
- ・キャビン専用双眼鏡、コーヒーメーカー、ブランケット
- ・ランドリー、ドライクリーニング、靴磨き、アイロンがけサービス
- ・ウェルカムシャンパンボトルのサービス



オーナーズスイート (134.5m²)

船に1室だけの特別室。贅沢でもっとも広い船上のスイートルームになります。お客様にご満足いただける最上級な宿泊設備を整えております。



HIS全船貸切クルーズ バイキング・エデンで航く

世界遺産をめぐる 秋の瀬戸内海・種子島・五島列島・釜山クルーズ 8日間

11月23日(土・祝)出発



バイキング・エデンでの、秋深まる日本の美しい景色を巡る特別な旅。全船貸切でゆったりお過ごしいただけます。はじめての日本発着クルーズ、またHISが厳選した4つの国内寄港地はすべてが初入港になります。

【スケジュール】神戸港発着

	1日目	2日目	3日目	4日目	5日目	6日目	7日目	8日目
日程	11/23(土・祝)	11/24(日)	11/25(月)	11/26(火)	11/27(水)	11/28(木)	11/29(金)	11/30(土)
寄港地	神戸	新宮・熊野	別府	種子島	福江 五島列島	釜山(韓国)	終日クルーズ (瀬戸内海)	神戸
入港	-	7:00	9:00	8:00	8:00	8:00	-	6:00
出港	17:00	15:00	18:00	19:00	18:00	16:00	-	-

全船貸切クルーズだからできる

客室指定代金 **5,000円** (お1人様あたり)

※「エクスプローラー・スイート」「オーナーズ・スイート」は無料にて客室指定できます。
 ※客室の位置はP13をご参照ください。
 ※乗船日の前日から起算して90日前より取消料がかかります。

【旅行代金表】(大人お1人様/2名1室利用時) ツアーコード: OL-FPV2401-□

ベランダ (約25m ²)	デラックスベランダ (約25m ²)	ペントハウス・ベランダ (約31m ²)
V 399,000円 1人部屋追加代金:399,000円	DV2 459,000円 DV1 479,000円 1人部屋追加代金:459,000円 1人部屋追加代金:479,000円	PV3 599,000円 PV2 604,000円 PV1 610,000円 1人部屋追加代金:599,000円 1人部屋追加代金:604,000円 1人部屋追加代金:610,000円
ペントハウス・ジュニアスイート (約38m ²)	エクスプローラー・スイート (約70m ² ~108m ²)	オーナーズ・スイート (約135m ²)
PS3 784,000円 PS2 799,000円 PS1 809,000円 1人部屋追加代金:784,000円 1人部屋追加代金:799,000円 1人部屋追加代金:809,000円	ES3 919,000円 ES2 949,000円 1人部屋追加代金:919,000円 1人部屋追加代金:949,000円	ES1 1,010,000円 OS 1,740,000円 1人部屋追加代金:1,010,000円 1人部屋追加代金:1,740,000円

- 【旅行条件】
- 食事/船20回(朝7回・昼6回・夕7回)
 - 宿泊/全船中泊
 - 添乗員/同行しません。船内ではバイキングクルーズスタッフおよび弊社スタッフがご案内します。
 - 最少催行人員/1名様
 - 1人部屋追加代金/各カテゴリーの100%

- 【ご案内】
- 18歳未満のお子様および妊娠24週目以降のお子様はご乗船はいただけません。
 - クルーズスケジュールは天候・海象条件などやむを得ない理由により予告なく変更がなされる場合があります。
 - 下船時にパスポートの残存期間が6ヶ月以上必要です。

取消料発生日

乗船日の前日から起算して90日から70日前	旅行代金の35%
乗船日の前日から起算して69日から50日前	旅行代金の50%
乗船日の前日から起算して49日から30日前	旅行代金の75%
乗船日の前日から起算して29日前以降	旅行代金の100%

全国各地からご出発いただけます クルーズの発着地である神戸へ、全国から出発アレンジを承ります。

■飛行機/国内線アレンジ代金

ご利用区間		往復利用代金
神戸(神戸空港)	羽田	24,000円
	茨城	24,000円
	札幌	35,000円
	仙台	26,000円

■新幹線/アレンジ代金

ご利用区間		往復利用代金
神戸(新神戸駅)	東京・新横浜・博多	33,000円
	静岡・広島	25,000円
	名古屋	20,000円
	岡山	15,000円



【ご案内】別紙「国内線・新幹線アレンジプランのご案内」をご用意しております。ご一読の上、お申し込みください。

必ずお読みください

- 18歳未満の方は船会社の規定により、ご参加いただくことができません。
- 3名、4名1室の設定はありません。
- 船内は指定された屋外デッキを除きすべて禁煙となります。
- 本パンフレット記載の寄港地案内および写真は一部を除き、オプションツアーでお楽しみいただけるものです。
- 記載されたスケジュールは天候、海象状況により、変更になる場合があります。天候等によるスケジュールの変更や寄港中止となった場合でも旅行代金の返金はありません。
- 種子島におきましてロケットの打上げ時、射点より半径3km内への立ち入り禁止・交通規制がかり、ご案内予定地までご案内ができない場合があります。
- 福江(五島列島)はテンダーボートまたは地元ボートでの上陸となります。安全上の理由により車椅子を降りて乗降ができない場合は上陸いただけません。
- 瀬戸内海・関門海峡運航に関しては3月21日時点で判明している潮流時刻から算出し運航計画を策定しています。最新の状況や出発後の海象事象により安全上の理由から、瀬戸内海・関門海峡運航を取りやめる場合がありますのでご了承ください。

- パスポート残存有効期間はクルーズ終了時点で6ヶ月以上必要となります。またビザ(査証)の有無等は、日本国籍、外国国籍を問わず、事前にお客様ご自身にて各領事館、入国管理事務局にご確認ください。各国の出入国条件を満たさず乗船できない場合も弊社では一切の責任を負いません。
- 妊婦の方のご参加についてはお問い合わせください。クルーズ終了時に妊娠24週未満の方は、医師による英文診断書の提出が必要です。特別な治療・介助が必要なお客様は、特別支援申請書・医師による英文診断書の提出が必要です。
- 2人部屋を1名で利用する場合、1人部屋追加代金を申し受けます。代金は全カテゴリーにおいて旅行代金の100%となります。
- 設定以外の区間乗下船はできません。
- クルーズ旅行をお取り消しになる場合、取消料をカバーする保険(クルーズ旅行取消費用担保特約付海外旅行傷害保険)がありますので、クルーズ旅行のお申し込みと一緒にこの保険をお申し込みいただきますようおすすめいたします。

旅行条件書(要約) ※お申し込みの前に必ず旅行条件書(全文)をお読みください。

※詳しい旅行条件を説明した書面をお渡ししますので、事前にご確認の上お申し込みください。

■募集型企画旅行契約

この旅行は株式会社エイチ・アイ・エス(以下「当社」という)が企画・実施する旅行であり、この旅行に参加されるお客さまは当社と募集型企画旅行契約を締結することになります。旅行契約の内容・条件は、パンフレット(インターネットホームページに掲載する旅行日程やコースごとの条件を説明したものと含みます)、別途お渡しする旅行条件書および出発前にお渡しする最終日程表並びに当社旅行業約款(募集型企画旅行契約の部)によります。

■旅行代金に含まれるもの

航海運賃、客室使用料、食事代、お飲み物(昼食・夕食のみ/一部銘柄除く)港湾諸税、国際観光旅客税、インターネット(Wi-Fi)、船内でのエンターテインメントなど。

■旅行代金に含まれないもの

渡航手続き諸費用、自宅から発着港間の交通費およびお荷物配送料金、クリーニング、電

話代、マッサージ、美容院等の個人的な費用、各寄港地での観光(オプションツアー)。

■お申し込み条件

- ・18歳未満のお客さま、および妊娠中期(24週)以降のお客さまはご乗船いただけません。妊娠中のお客さまは医師の診断書(英文)の提出がご予約時に必要となります。
- ・お身体の不自由な方、特別治療を要する方は予約時にお申し出のうえ、英文の診断書をご用意ください。お申し出いただく内容によっては、別途、船会社所定書類のご提出が必要となります。なお、車椅子対応客室数には限りがあります。また車椅子をご利用の方は付き添いの方のご乗船が必要です。電動車椅子をご持参の方は、事前に折りたたみの可否、サイズ、重量、バッテリーの種類を船会社所定の書面にてご申告が必要です。船内での車椅子の貸出はございません。
- ・船会社規定によりご旅行終了日の時点で残存有効期間が6ヶ月以上の旅券(パスポート)をご用意ください。

■旅行のお申し込みと旅行代金のお支払い

当社指定の申込書に所定の事項を記入し、申込金を添えてお申し込みください。申

込金は旅行代金をお支払いいただく時にその一部として繰り入れます。また、旅行契約は当社が契約の締結を承諾し申込金を受領したときに成立するものとしたします。電話・郵便・ファクシミリやその他の通信手段でお申し込みの場合、規定の期日までに申込書の提出と申込金の支払いをしていただきます。旅行代金は、当社が指定する期日までにお支払いください。

■お取消料

11ページ記載のお取消料発生日の表をご確認ください。

■旅行条件基準日

2024年3月21日を基準としています。

■個人情報について

当社は旅行をお申し込みの際にご提出いただいたお客さまの個人情報(氏名、住所、電話番号、メールアドレスなど)について、お客さまとの連絡・お申し込みいただいた旅行における運送・宿泊機関等の提供するサービス手配のための手続きに必要な範囲内でご利用させていただきます。

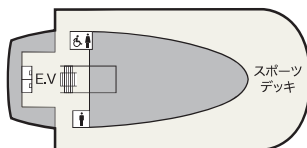
デッキプラン

バイキング・エデンの船には、カジノや子供用プールなどはありません。
代わってお客様のための広々としたリビングスペースを数多く設けています。

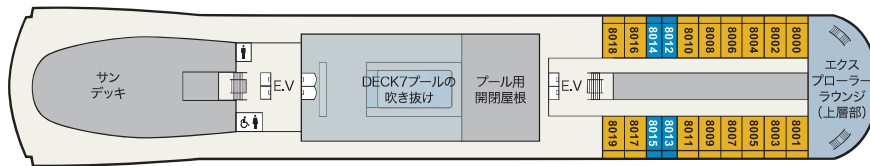
客室タイプ

- オーナーズ・スイート (■ OS)
- エクスプローラー・スイート (■ ES1 ■ ES2 ■ ES3)
- ベントハウス・ジュニアスイート (■ PS1 ■ PS2 ■ PS3)
- ベントハウス・ベランダ (■ PV1 ■ PV2 ■ PV3)
- デラックス・ベランダ (■ DV1 ■ DV2)
- ベランダ (■ V)

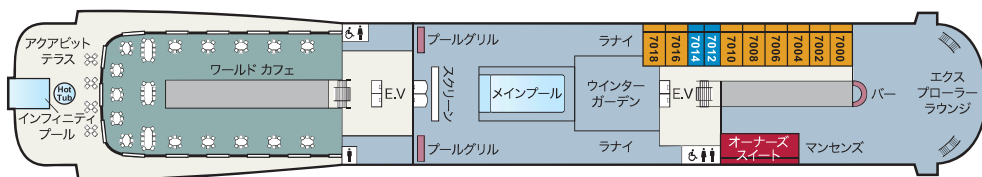
Deck 9



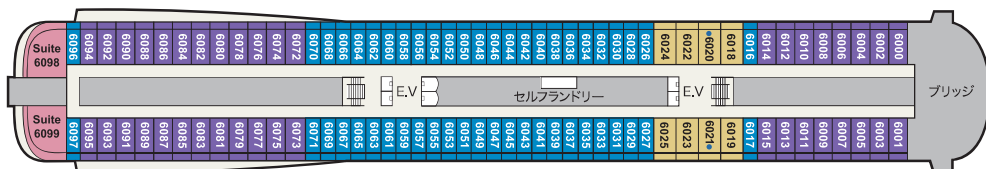
Deck 8



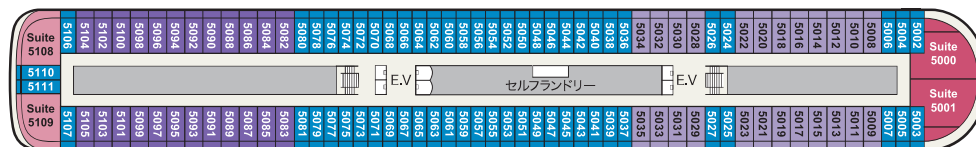
Deck 7



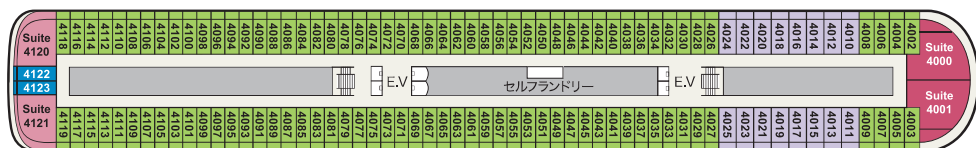
Deck 6



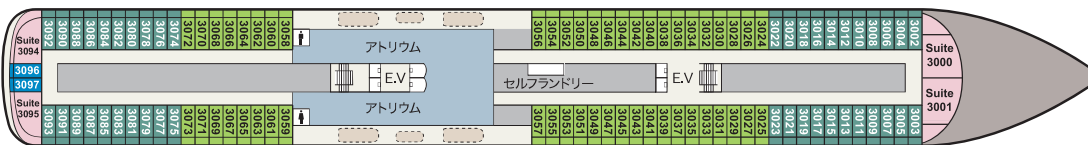
Deck 5



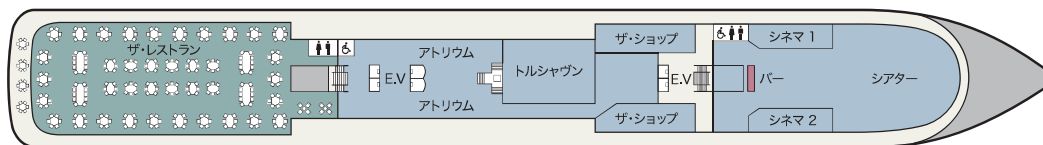
Deck 4



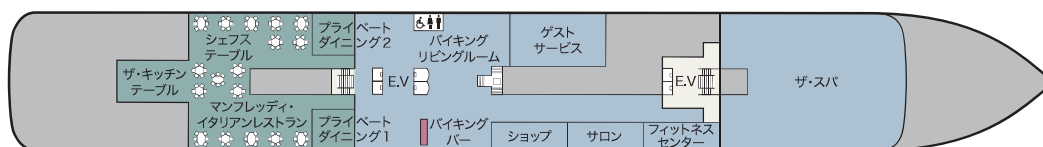
Deck 3



Deck 2



Deck 1

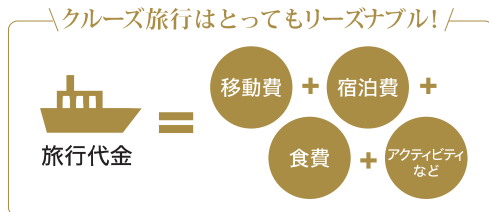


クルーズの旅とはどんなもの？

※下記は一般的な一例です。

1. 旅行に必要な費用がほとんど含まれているので、充実した滞在がリーズナブルに過ごせます

移動費、宿泊費、乗船中の食費、施設の利用料、船内での多彩なアクティビティまで、旅行代金に費用がほぼ含まれています（一部のレストランやお飲みものは有料）。そのため、旅行の予算が立てやすいというのも大きな魅力です。さらに行き届いた質の高いサービスが受けられて、クルーズ旅のコストパフォーマンスの良さはまさに折り紙付き！



2. 寝ている間に次の寄港地へ、まさに洋上の動くホテル

朝、目覚めたら次の寄港地に到着しているのもクルーズ旅行の魅力のひとつ。何都市も周遊する旅でも、移動の度に面倒な荷造りをする必要がありません。各寄港地で下船の際は、貴重品などの手荷物だけで身軽にお出かけいただけます。観光後は船に戻り、ディナーの後にショーやイベントに参加して夜遅くなくても、すぐお部屋に戻ることができます。

例えば クルーズ旅行なら都市間の移動時に面倒な荷造りの必要なし！

荷造り + 荷解き 4都市バス移動なら…8回
クルーズ旅行なら…2回

3. 船上でも退屈知らず、多彩な施設で楽しめます

「船の上で時間を持て余すのでは…？」そんな心配はご無用！クルーズ船内にはプール、ジム、スパ、シアターなど施設が充実。無料で参加できるアクティビティやイベントも数多く用意されているので、アクティブ派ものんびり派も時間が足りないほどです！きっと大満足していただけるはず。

☀ Day Time	
プール・ジャグジー	
カルチャープログラム	
スパ・リラクゼーション	
ジム・フィットネス	
ゲーム大会	ダンスレッスン
🌙 Night Time	
屋外シアター	
エンターテインメントショー	
コース料理	ライブ鑑賞
ダンスパーティー	
バー	カジノ

4. 食事もクルーズの楽しみのひとつ、費用に込みで食べ放題！（※一部有料）

朝・昼・夜、いつでも船内の食事は基本無料（一部除く）。メニューは日替わりなので毎日食べても飽きることがありません。フルコースディナーが食べられるメインダイニング、気軽に楽しめるビュッフェレストランなどバラエティも豊富です。



Q&A バイキング・エデンについて

Q.1 日本語が通じるスタッフはいますか？

A 日本人または日本語が話せるスタッフが乗船しています。

Q.2 クルーズ中にケガをしたり、体調を崩してしまったら？

A 船内は海外扱いになりますので健康保険適用外になりますが、船内には24時間対応可能な医務室があります（治療費は有料）。日本国内の寄港地であれば、ご自身にて寄港地の病院に受診いただくこともできます。
※ 歯科医療は行っておりません。

Q.3 記念日（ハネムーンや誕生日等）の対応はしてもらえますか？

A お祝い用のシャンパンやフルーツをお部屋にお持ちしたり、ディナーにケーキを用意するなどの有料サービスがあります。乗船後に船内でお申し込みください。
※ 事前申し込み不可

Q.4 両替はできますか？

A 船内で両替はできません。寄港地等でご入用の場合は予めご用意ください。

Q.5 船内で飲食は全て無料ですか？

A 昼食と夕食時のビール、ワイン、ソフトドリンクをご用意しています。

Q.6 船内に喫煙スペースはありますか？

A 指定された屋外デッキのみ可能です。

Q.7 船のドレスコードはありますか？

A 朝から夕方まではカジュアル、18時以降はエレガントカジュアルです。フォーマルは必要ありません。夕食時は、女性はワンピース・スカート・スラックスにブラウスやセーターなど。男性は、スラックスに襟付きのシャツでお越しく下さい。ネクタイやジャケットは、オプションです。

Q.8 乗船は出航の何時間前までですか？

A 出航の2時間前までにチェックインをしていただく必要があります。寄港地での最終乗船時間は船内新聞をご確認ください。また、下船には入港から2～3時間お時間がかかりますので、予め余裕を持ったスケジュールでお楽しみください。



VIKING CRUISES
バイキング・エデン

AUTUMN 2024

受託販売：

株式会社クオリタ (観光庁長官登録旅行業第 1896号)

クオリタ新宿店 050-1746-3879

クオリタ銀座店 050-1746-3905

クオリタ渋谷店 050-1746-3880

営業時間全日11:00~19:00(来店最終受付は18:00)

●お申し込み・お問い合わせは上記から…

弊社のサービス・対応に関しましてお気づきの点、ご意見等
ございましたら下記までご連絡ください。

(株) エイチ・アイ・エス お客様相談室
TEL.050-1742-9955

(平日10:00~18:30 土日祝はお休みとさせていただきます)

総合旅行業業務取扱管理者とは、お客様の旅行を取扱
う取引に関する責任者です。この旅行契約に関し、
担当者からの説明にご不明な点があれば、総合旅行
業業務取扱管理者にお問い合わせください。



旅行企画・実施 **株式会社 エイチ・アイ・エス** 観光庁長官登録旅行業724号 JATA正会員 〒105-6905 東京都港区虎ノ門4-1-1 神谷町トラストタワー5階